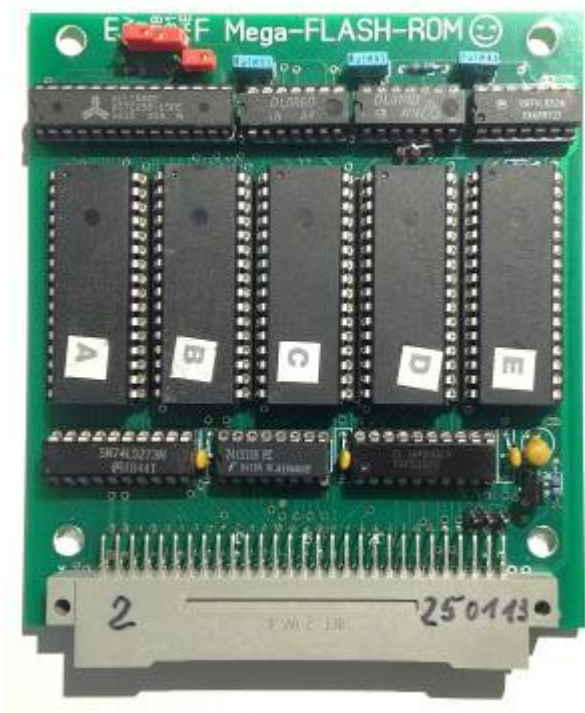


# Megamodul



Anstelle des Boot-Moduls oder eines selbstgebauten [Schalt-ROM-Modul](#) kann auch ein [Megamodul](#) oder [Mega-Flash-Modul](#) genutzt werden. In der Modulsoftware sind die Programme

- BOOT Bootmodul-Software für robotron-Floppy-Modul
- BOOTZFK Bootmodul-Software für Rossendorfer Floppy-Modul
- CPM umfasst 3 BIOSe (original robotron, original Rossendorf, und 48K-RAM-Variante für robotron-Floppy-Modul)

enthalten.

Zum Betrieb mit dem **64K-Schalt-RAM-Modul** müssen das 64K-Schalt-RAM-Modul und ggf. das Megamodul (je nach Variante) noch angepasst werden (s.u.). Wenn RAM auf dem Megamodul steckt, muss dieser RAM mittels Jumper deaktiviert werden.

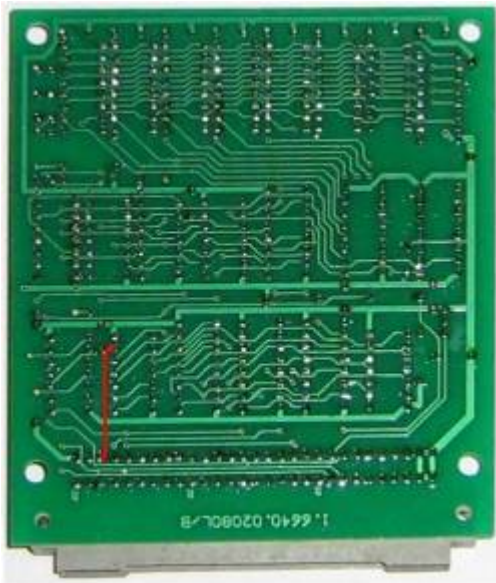
## 64K-RAM-Modul

Um CP/M mit maximalem Speicher (und der originalen Software) nutzen zu können, wird ein spezielles 64K-Schalt-RAM-Modul benötigt. Dieses kann über OUT-Befehle auch den ansonsten vom ROM-Modul bzw. internen BASIC genutzten Speicherbereich von C000-E7FF mit nutzen.

U. Zander hat eine Lösung entwickelt, die das Abschaltsignal für das ROM-Modul aus dem 64K-Schalt-RAM-Modul bekommt. Über die Signalleitung 27 des Systembusses (original BAO-BAI) wird das Abschaltsignal vom RAM-Modul X1:27B an das davorsteckende Mega-Modul X1:27A durchgereicht.

**Das Mega-Modul muss als erstes Modul in den Modulschacht gesteckt werden, direkt gefolgt vom 64K-RAM-Modul!**

Der Umbau des 64K-Schalt-RAM-Moduls ist trivial: Das Abschalt-Signal (58K-RAM-Signal) des 64K-RAM-Nachbau-Moduls wird von D7A/6 an X1:27B gelegt.



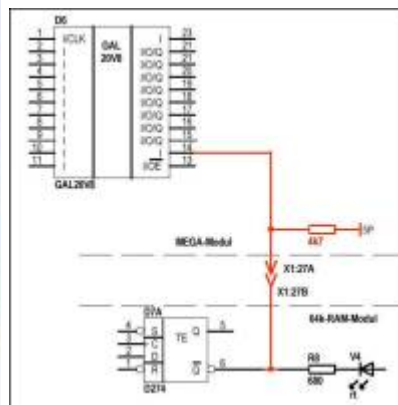
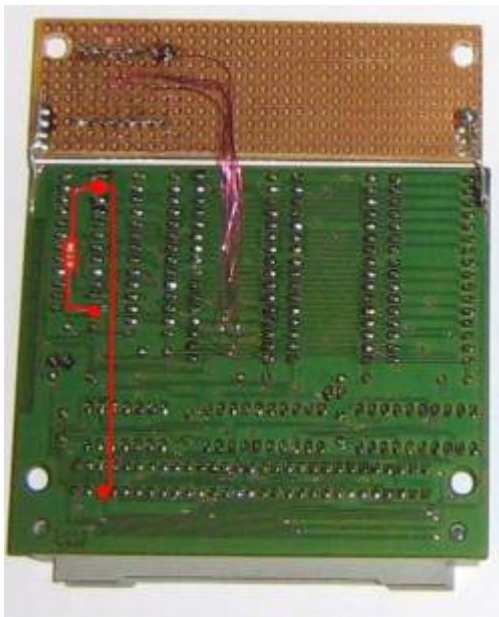
zusätzliche Verbindung am 64K-RAM-Nachbau-Modul (Leiterseite)

## Mega-Modul

**Das Mega-Modul nach HONI** ist original nicht abschaltbar. Es kann auf verschiedene Weisen umgebaut werden (s. [mega-modul\\_und\\_64k-ram-modul](#)), damit der ROM-Bereich abschaltbar wird und der 64K-RAM den Bereich C000h-E7FFh nutzen kann.

Der RAM des Mega-Moduls muss bei Nutzung des 64K-RAM-Modul abgeschaltet werden (via Jumper).

Ich habe mein Modul nach Variante 3 (neuer GAL) umgebaut.



Mega-Modul von hinten, Schaltung

# Mega-Flash-Modul

Die Mega-Flash-Module von W. Harwardt sind alle abschaltbar, es muss nichts umgebaut werden. Über die Signalleitung 27 des Systembusses (original BAO-BAl) wird das Abschaltsignal vom RAM-Modul X1:27B an das davorsteckende Mega-Modul X1:27A durchgereicht.

**Das Mega-Flash-Modul muss als erstes Modul in den Modulschacht gesteckt werden, direkt gefolgt vom 64K-RAM-Modul!**

From:

<https://hc-ddr.hucki.net/wiki/> - Homecomputer DDR

Permanent link:

<https://hc-ddr.hucki.net/wiki/doku.php/z9001/cpm/megamodul>

Last update: **2016/02/18 07:09**

