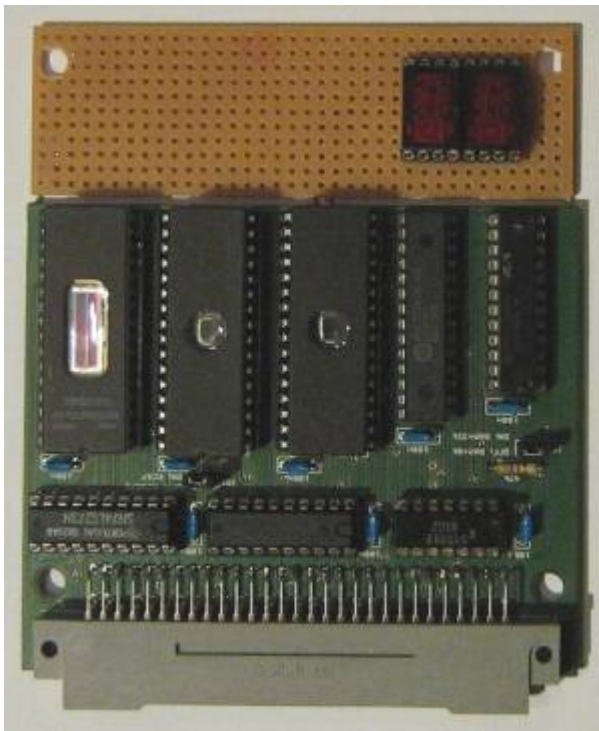


# Das Mega-Modul



Das Mega-Modul wurde ursprünglich von A. Schön für den Z9001 entwickelt → [megamodul](#).

<b>Speicherbereich:</b>	C000h-E7FFh
<b>Ports:</b>	0FFh (out Banknr.)
<b>Speicher:</b>	256 x 10K = 2,5 MByte

Das Modul besteht aus 256 Speicherbänken von je 10K. Immer eine Speicherbank liegt aktiv im Speicherbereich des Prozessors von C000h-E7FFh. Die jeweils aktive Bank wird durch Ausgabe der Banknummer auf Port FFh eingestellt (nur schreibender Zugriff).

Nach Reset ist Bank 00h aktiv. In dieser Bank liegt das Hauptprogramm des Moduls.

## Alpha-Version

Für erste Tests (im Emulator JKCEMU) habe ich eine Headerdisk-kompatible Software geschrieben. Im ROM liegen die Programme einfach als Z80-Files direkt hintereinander.

Start:

```
# J C000
```

Das kopiert die Headerdisk-Software nach BC00h-BFFFh und kopiert die Befehle für den Zusatzmonitor. Folgende Zusatzkommandos stehen jetzt zur Verfügung:

**@F (FILES)** - Anzeige der Files auf dem aktuellen Disk

Mit STOP wird die Anzeige unterbrochen, jede andere Taste blättert weiter

**@R (READ)** - laden File entsprechend abgefragter Filenummer mit Autostart bei Typ=C vom aktuellen Disk

**@RRR** - wie @R, aber Autostartverbot

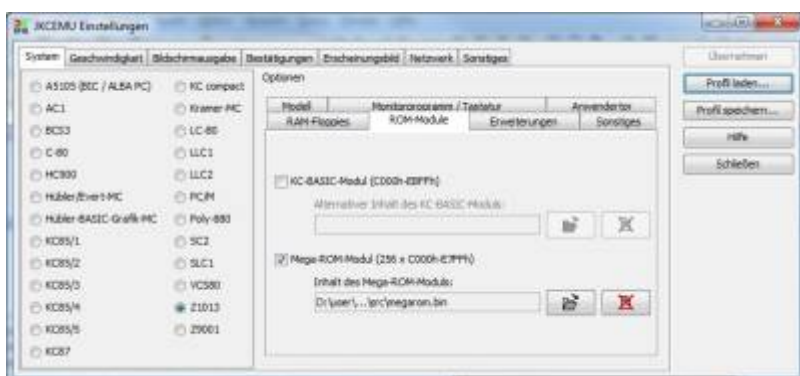
**@RN** - wie @R, aber nach Name+Typ vom aktuellen Disk

**@RNN** - wie @RN, aber Autostartverbot

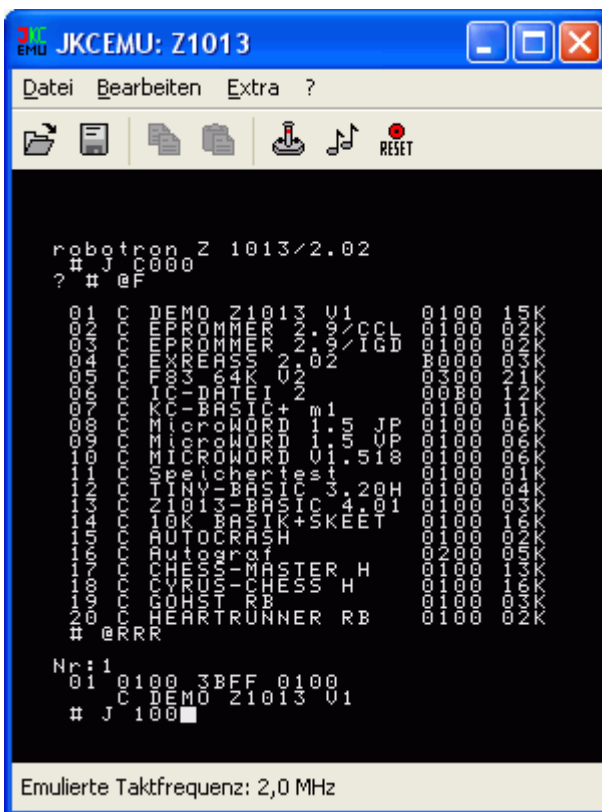
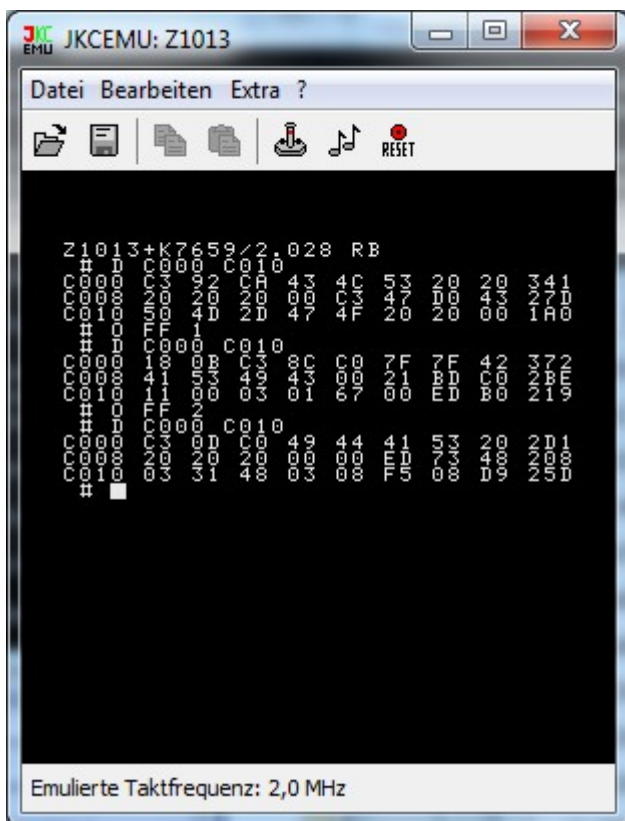
**@R aadr** - auf aadr vom aktuellen Disk verschoben laden

## Download

- [jkemu.jar](#) gepatchte Version JKCEMU 0.81+Megamodul, 17.9.11



Aktivierung im Emulator (0.81 patched)



From:

<https://hc-ddr.hucki.net/wiki/> - **Homecomputer DDR**

Permanent link:

<https://hc-ddr.hucki.net/wiki/doku.php/z1013/module/megamodul?rev=1316273199>

Last update: **2011/09/17 15:26**

