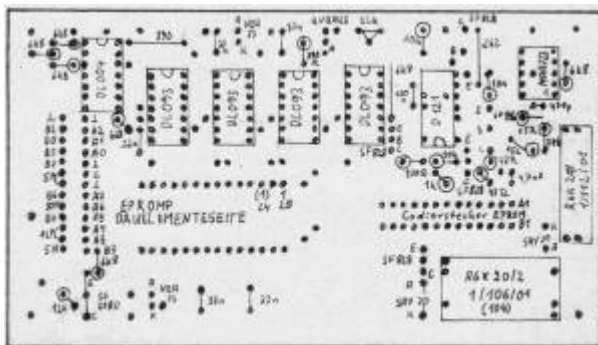
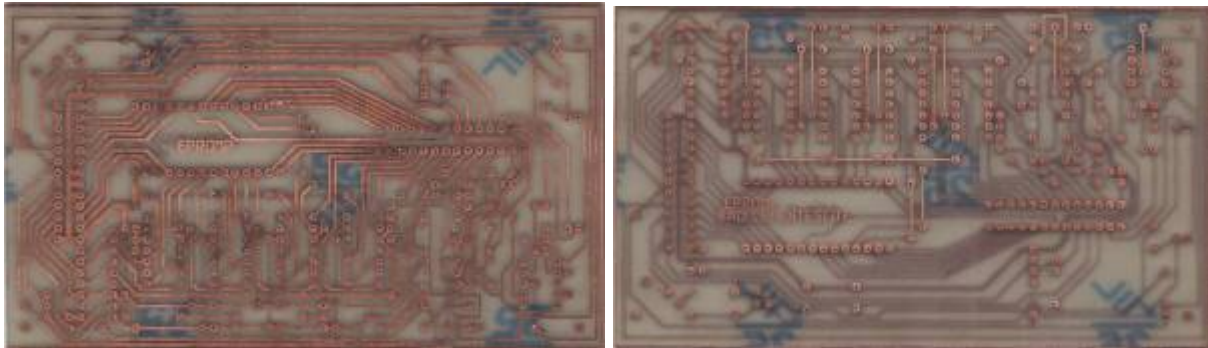


Eprommer der IG-HC Dresden

Hardwarelösung EPROM-Programmiergerät der IG-HC der TU Dresden, nur in Verbindung mit dem E/A-Modul von Riesa und externer Programmierspannungserzeugung.



Leiterseite, Bestückungsseite, Bestückung

Vielen Dank an W. Harwardt für die Leiterplatte!

I/O-Adressen:

```

Port A Daten : 30H
              SW  : 31H
Port B Daten : 32H
              SW  : 33H
  
```

Beschreibbare EPROM-Typen: 555, 2708, 2716, 2732, 2764, 27128, 27256, 27512 u.a.

Downloads

- Software: [eprommer.zip](#)
- Schaltpläne: [eprommer_igd.pdf](#)
- Dokumentation: [EPROM-Handler](#)

Software

s. [EPROM-Handler](#)

From:

<https://hc-ddr.hucki.net/wiki/> - **Homecomputer DDR**

Permanent link:

https://hc-ddr.hucki.net/wiki/doku.php/z1013/module/eprommer_igd

Last update: **2013/03/23 07:56**

