

# Zeichensatz

Der Z1013 verwendet einen 8x8-Pixel-Zeichensatz. Dieser entspricht dem des Z9001, zusätzlich erweitert um Schachfiguren im Bereich 00h..1Fh (dieser Bereich ist beim Z9001 leer).

Mit der [Peters-Platine](#) bekommt man auch die Möglichkeit zur Umschaltung des Zeichengenerators. Es bietet sich an, auf den originalen ZG-PROM eine Fassung aufzulöten. In einem 4K-Eprom kann man 2 beliebige eigene Zeichensätze unterbringen, ein 2K-EPROM reicht für einen zusätzlichen Zeichensatz.

Von der Peters-Platine werden die beiden Steuersignale auf die CS-Eingänge von originalem und zusätzlichem EPROM gelegt. Bei einem 4K-Eprom wird der originale ZG-PROM abgeschaltet und das Steuersignal kommt auf Adressleitung A11.

Umbau s.a. [umschaltbarer\\_zeichengenerator\\_am\\_z\\_1013](#)

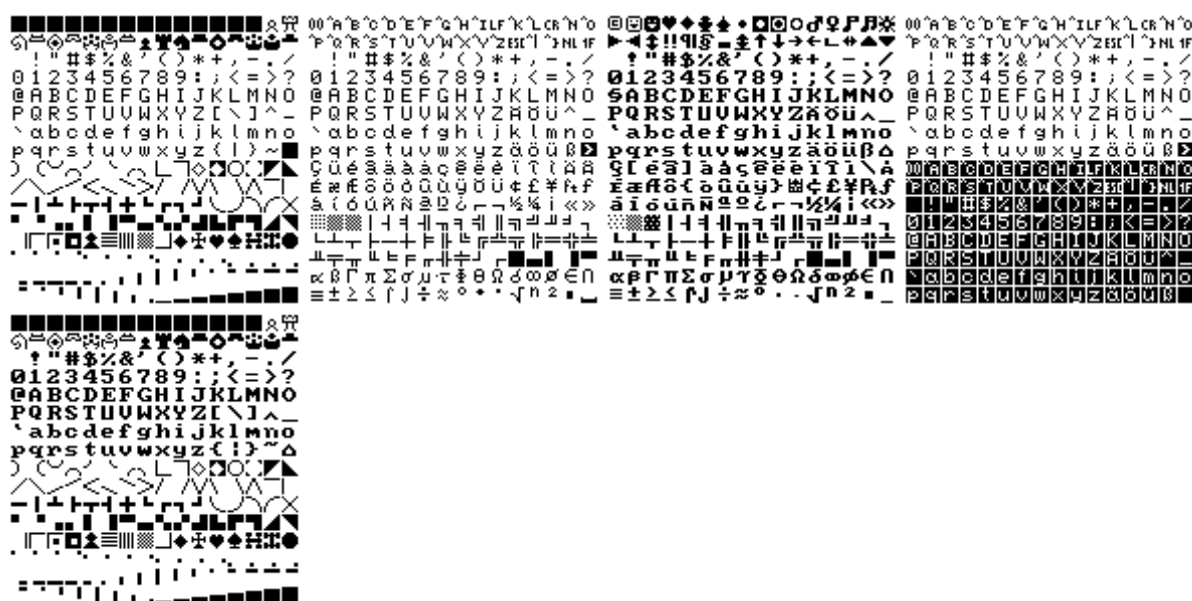
Es gibt verschiedene Zeichensätze, die als zweiter Zeichensatz am Z1013 genutzt werden können. Sinnvoll ist i.allg. der originale Zeichensatz **zg\_1013\_orig** und alternativ der IBM-Zeichensatz **ibm\_zg\_din** für CP/M und Textverarbeitung.

Ausgefallener Zeichensätze findet man bei [http://kofler.dot.at/c64/font\\_01.html](http://kofler.dot.at/c64/font_01.html). Die Zeichensätze des C64 sind ebenfalls 8x8 Pixel und lassen sich leicht an den Z1013 anpassen.

## Download

- [z1013\\_zg.zip](#)

## Vorschau



zg\_1013\_orig, ibm\_zg\_din, zg-incom, zg\_m\_uml\_inv, zgorig\_breit

Last update:

2011/10/24 09:27 z1013:erweiterungen:zeichensatz <https://hc-ddr.hucki.net/wiki/doku.php/z1013/erweiterungen/zeichensatz?rev=1319448471>

---

Zur Bearbeitung von 8×8-Fonts nutze ich das freie Windows-Programm Pixelfont  
(<http://www.min.at/prinz/software/pixelfont/>)

From:

<https://hc-ddr.hucki.net/wiki/> - **Homecomputer DDR**

Permanent link:

<https://hc-ddr.hucki.net/wiki/doku.php/z1013/erweiterungen/zeichensatz?rev=1319448471>

Last update: **2011/10/24 09:27**

