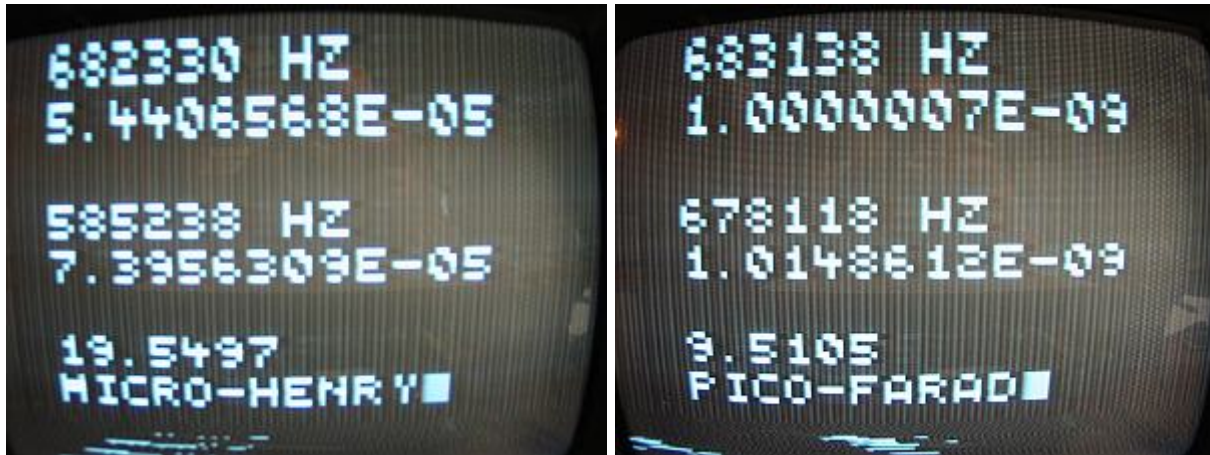


LC-Messgerät

Peter Wings hat in den letzten Monaten ein LC-Messgerät-Zusatz für den TINY entwickelt.

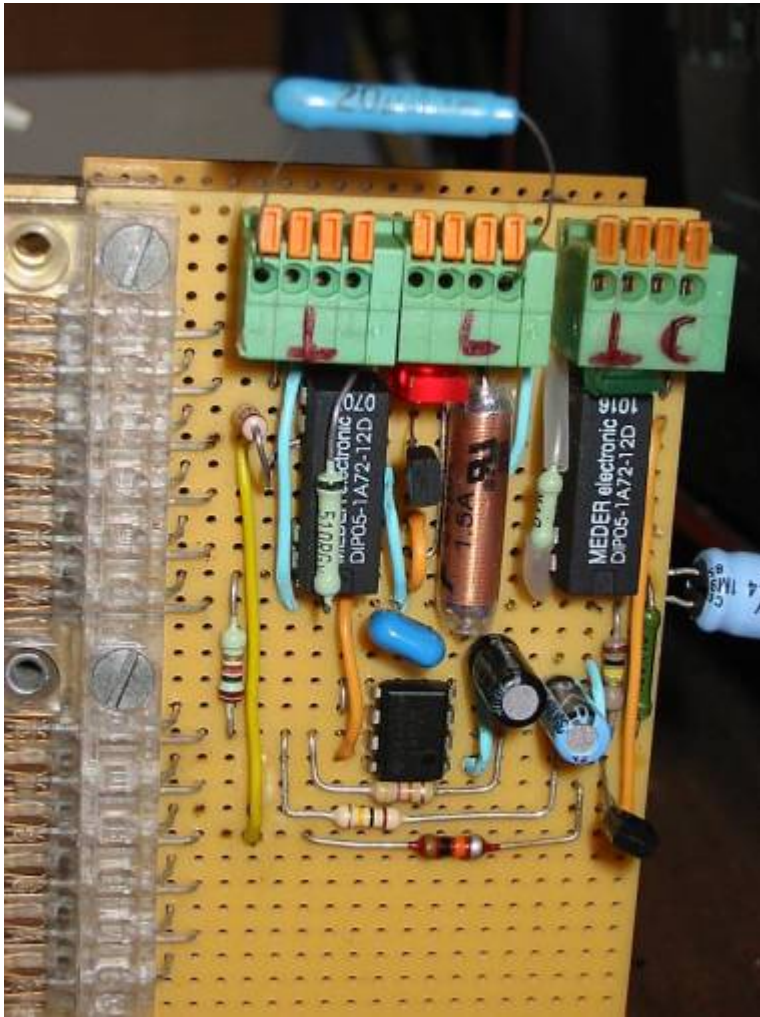


Auf dem Monitor sieht man in der

1. Zeile: die Frequenz mit 1nF und 56 μ H
2. Zeile: die errechnete Induktivität
4. Zeile: die Frequenz mit unbekannter Induktivität + 56 μ H
5. Zeile: die errechnete gesamte Induktivität
7. Zeile: die errechnete Induktivität (Testinduktivität 20 μ H)

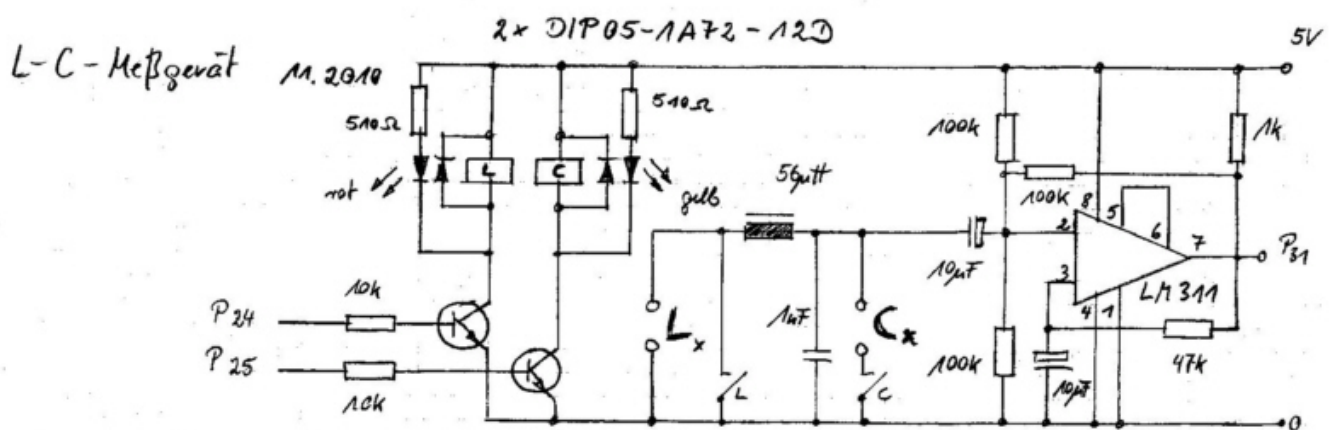
rechts analog für Kondensatormessung.

Die Software basiert auf den Floatingpoint-Routinen des ES4.0 (s. ju+te 11/90, S.76 ff). Wenn alles funktioniert, wird es sicher auch die Schaltung und die Software zum Download hier geben.





links: die hardware „LC-Messgerät-Zusatz“
rechts: mein TINY mit erweitertem „MENÜ“



hier ist schon mal die Schaltung

Last update:

2011/01/09
08:22

tiny:erweiterungen:lcmessgeraet <https://hc-ddr.hucki.net/wiki/doku.php/tiny/erweiterungen/lcmessgeraet?rev=1294564935>

From:

<https://hc-ddr.hucki.net/wiki/> - **Homecomputer DDR**

Permanent link:

<https://hc-ddr.hucki.net/wiki/doku.php/tiny/erweiterungen/lcmessgeraet?rev=1294564935>

Last update: **2011/01/09 08:22**

