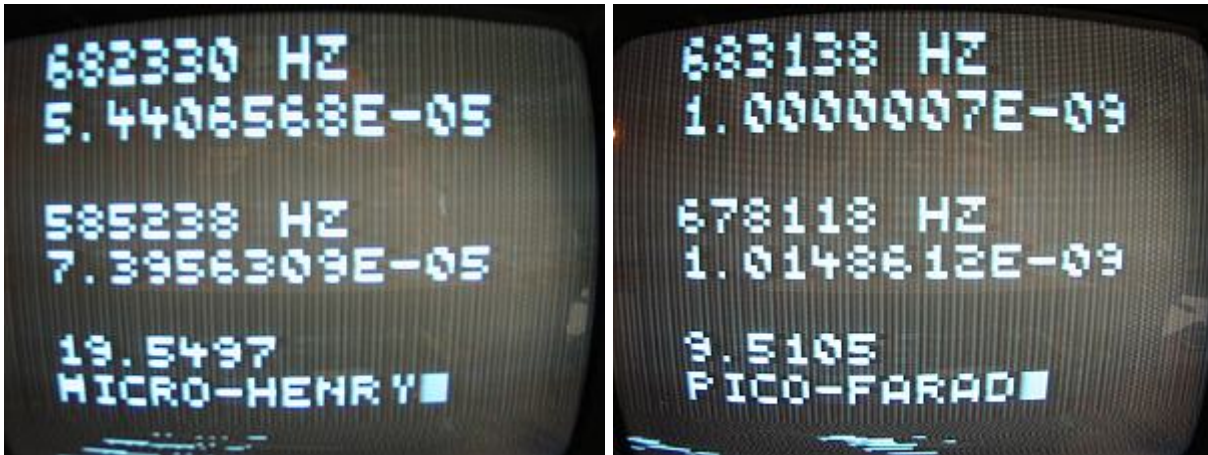


# LC-Messgerät

Peter Wings hat in den letzten Monaten ein LC-Messgerät-Zusatz für den TINY entwickelt.

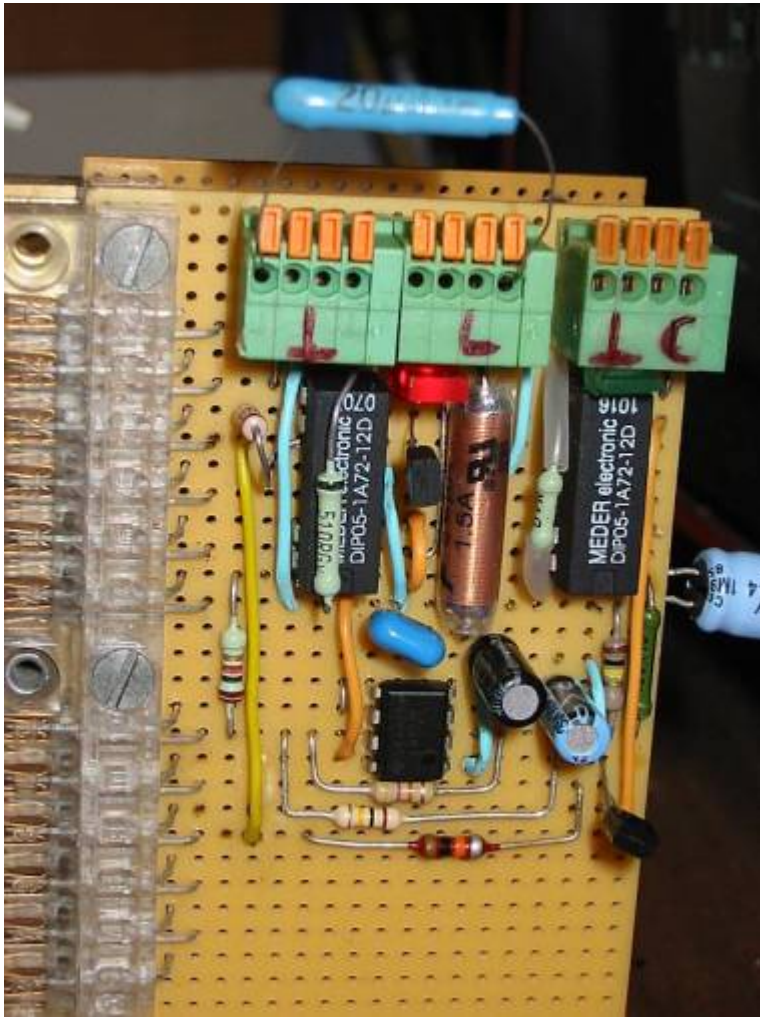


Auf dem Monitor sieht man in der

1. Zeile: die Frequenz mit 1nF und 56 $\mu$ H
2. Zeile: die errechnete Induktivität
4. Zeile: die Frequenz mit unbekannter Induktivität + 56  $\mu$ H
5. Zeile: die errechnete gesamte Induktivität
7. Zeile: die errechnete Induktivität (Testinduktivität 20  $\mu$ H)

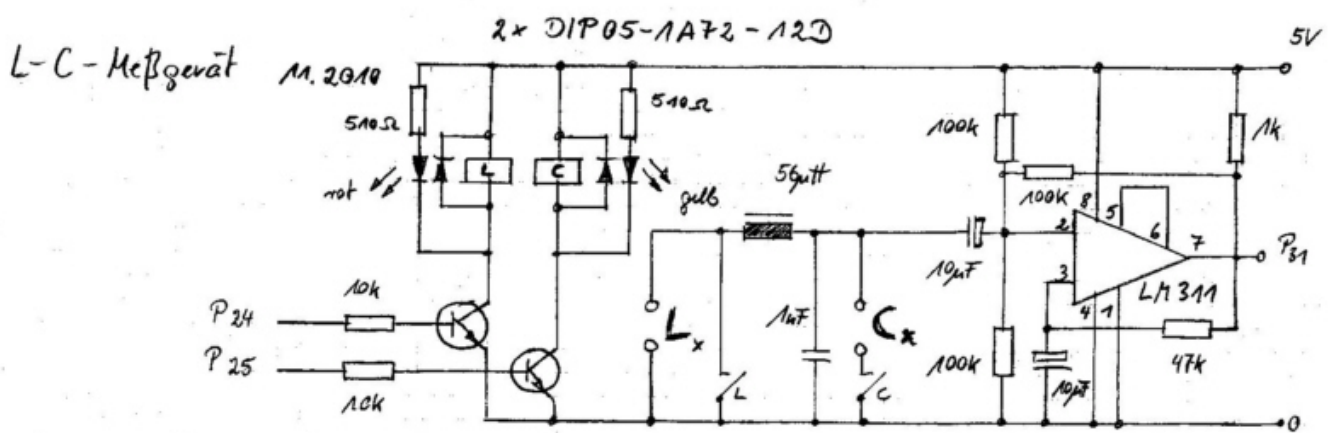
rechts analog für Kondensatormessung.

Die Software basiert auf den Floatingpoint-Routinen des ES4.0 (s. ju+te 11/90, S.76 ff). Wenn alles funktioniert, wird es sicher auch die Schaltung und die Software zum Download hier geben.

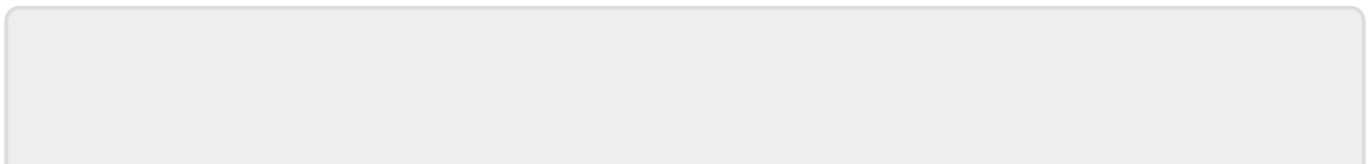




links: die hardware „LC-Messgerät-Zusatz“  
rechts: mein TINY mit erweitertertem „MENÜ“



hier ist schon mal die Schaltung



Last update:  
2011/01/08 20:30 tiny:erweiterungen:lcmessgeraet <https://hc-ddr.hucki.net/wiki/doku.php/tiny/erweiterungen/lcmessgeraet?rev=1294522242>

---

From:  
<https://hc-ddr.hucki.net/wiki/> - **Homecomputer DDR**

Permanent link:  
<https://hc-ddr.hucki.net/wiki/doku.php/tiny/erweiterungen/lcmessgeraet?rev=1294522242>

Last update: **2011/01/08 20:30**

