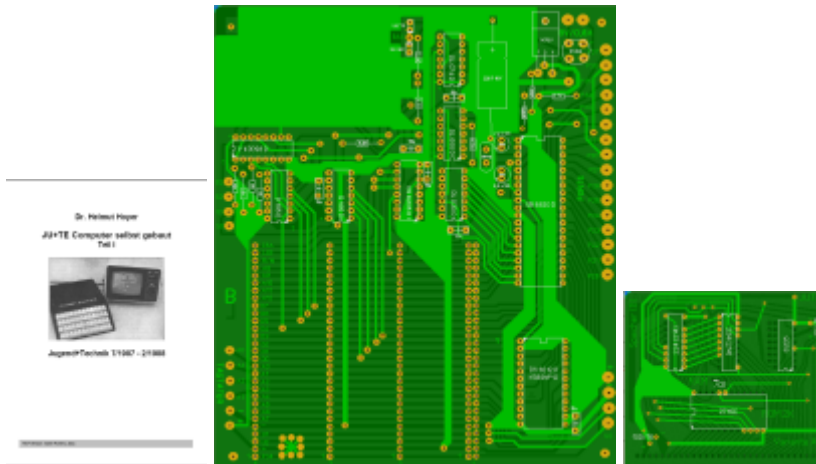


# Aufbau

## Ausbaustufe I: die 2K-Version

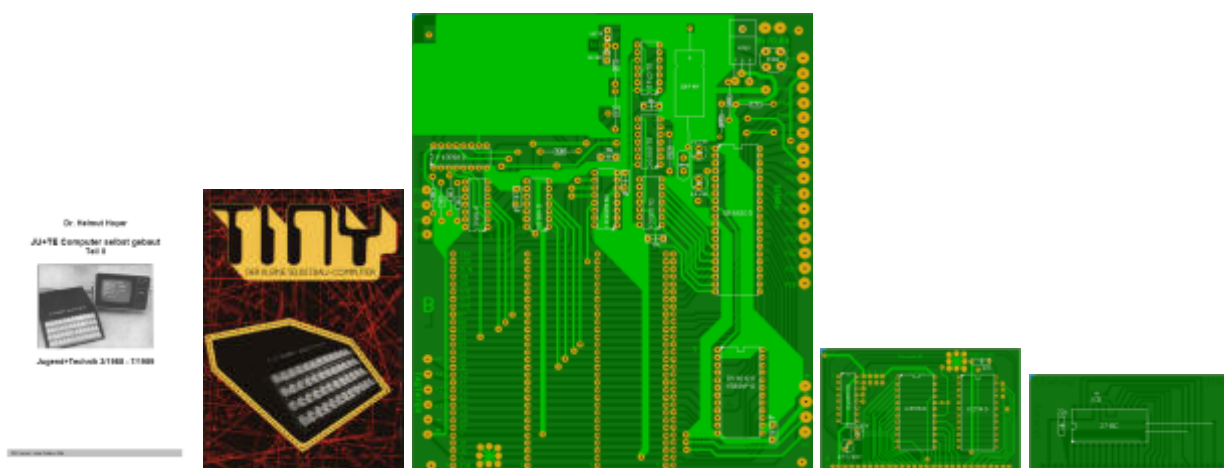


Die Ausbaustufe I des TINY ist die ursprüngliche Version, wie sie in der Zeitschrift Jugend+Technik 7/1987 - 2/1988 beschrieben wurde.

Benötigt werden

- Prozessorplatine
- Speichermodul A mit 1K RAM und 2K EPROM
- TV-Anschluss
- Tastatur-Anschluss
- Magnetbandanschluss-Platine
- EPROM mit 2K-Betriebssystem

## Ausbaustufe II: die 4K-Version



Die Ausbaustufe II des TINY ist die erweiterte und empfehlenswerteste Version, wie sie in der

Zeitschrift Jugend+Technik 3/1988 - 7/1989 und im TINY-Buch beschrieben wurde.

Benötigt werden

- Prozessorplatine
- Speichermodul B mit 2K RAM und 2K EPROM oder Speichermodul C mit 8K RAM und 2K o. 8K EPROM
- Speichermodul D mit 2K EPROM
- TV-Anschluss
- Tastatur-Anschluss
- neue Magnetbandanschluss-Platine
- 2 EPROMs mit 4K-Betriebssystem

From:

<https://hc-ddr.hucki.net/wiki/> - **Homecomputer DDR**

Permanent link:

<https://hc-ddr.hucki.net/wiki/doku.php/tiny/aufbau?rev=1349772368>

Last update: **2012/10/09 08:46**

