

# Hardware

## Verpackung

Der LC 80 wurde in einem Pappkarton mit dem markanten Logo ausgeliefert. Im Karton steckt der LC 80 in einer braunen Kunstledermappe, wiederum geschützt durch einen weiteren Karton. Die Seriennummer steht – sofern noch lesbar – im Typenschild im Deckel der geöffneten Mappe.



geöffneter Karton, Rückseite mit Preisschild und Seriennummer, geöffnete Kunstledermappe mit innerem Karton, LC 80-Platine.

## Details



Tastatur und Anzeige, Tastatur Rückseite, geänderte Takterzeugung

Die Tastatur stammt vom Schulrechner SR1, s.a. [Erinnerungen](#). Im mittleren Bild ist eine unverbaute originale LC 80-Tastatur abgebildet. Man erkennt deutlich die Knopfzellenfächer im Taschenrechnergehäuse. Rechts ist die geänderte Takterzeugung als Platinaufsatz für die Leiterplatten der Version 3-1 zu sehen. Schaltbild s. [schaltbilder](#).

## Gerätevarianten

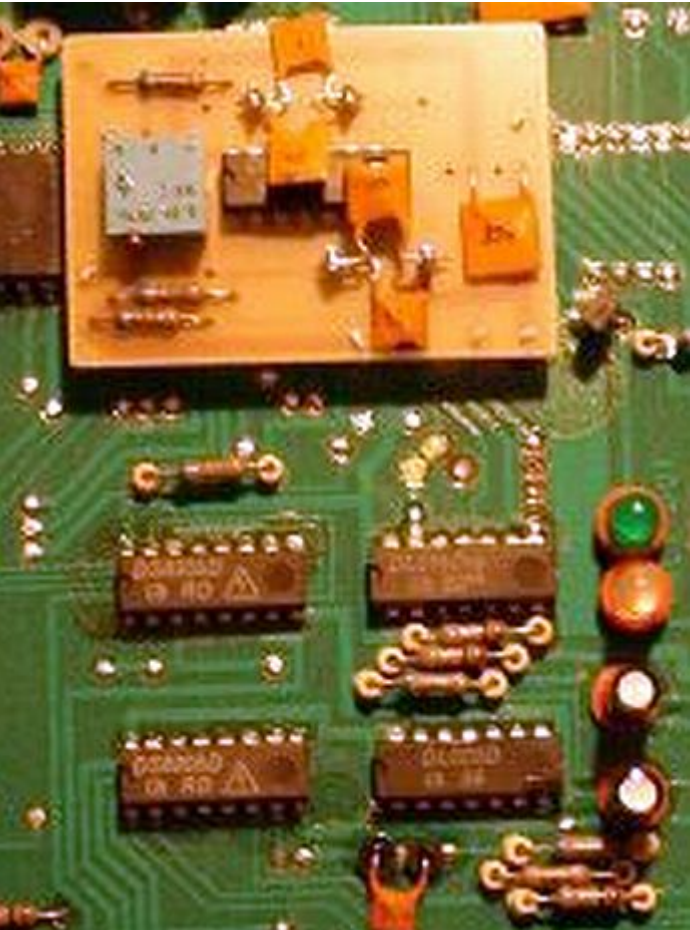
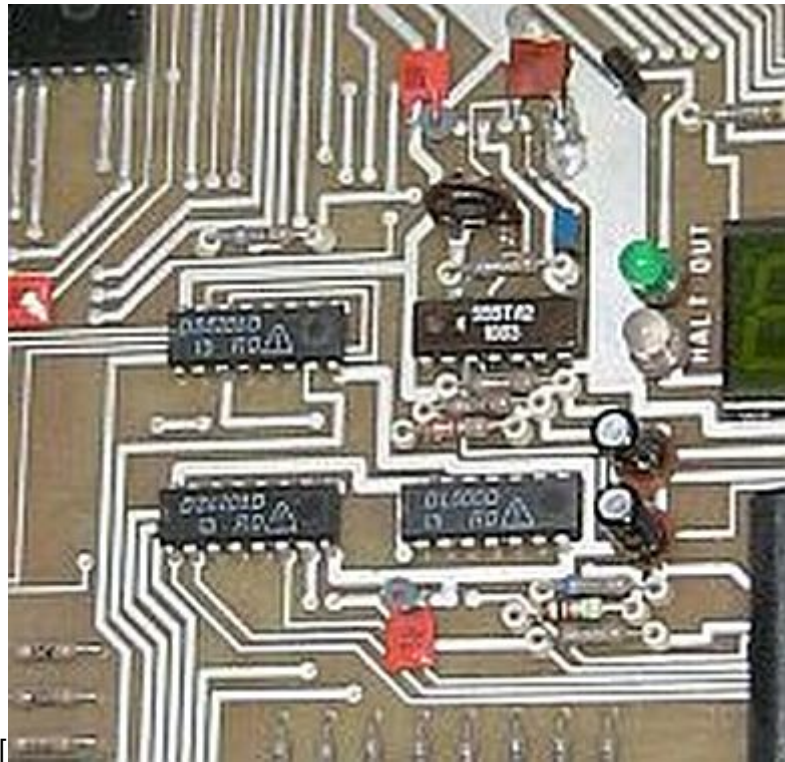
Es gibt mindestens 5 Varianten des LC-80. Die Seriennummer steht links unten in der Mappe (sofern noch lesbar), die Leiterplattennummer steht auf der Rückseite der Leiterplatte am Rand in Höhe der ROMs. Der Leiterplattennummerierung nach gab es mindestens eine weitere Variante zwischen 03-02 und dem LC80e.

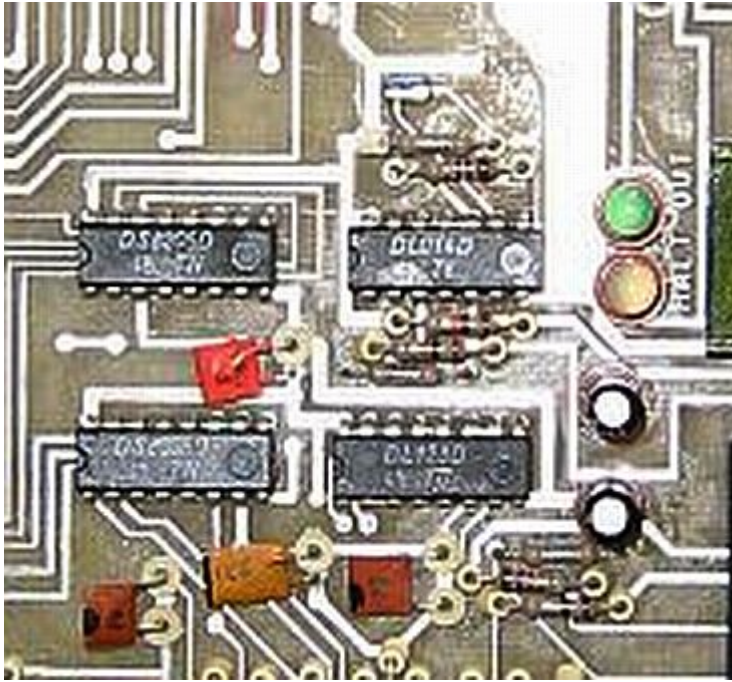
Die Seriennummern sind vermutlich laufende Nummern und entsprechen wahrscheinlich der gebauten Stückzahl. Zur weiteren Klassifizierung wären weitere Seriennummern interessant!

Variante	Bestückungsseite	Leiterseite	Bemerkungen	Seriennummern
Vorseriengerät			leider sind keine weiteren Details bekannt	
Variante 3-1			Leiterplattennummer 15403.500-2901 L 01 in der Mitte oben keine Sicherung, rechts unten keine Lötäugen	00016 00026
Variante 3-1a			15403.500-2901 L 02 <b>LP sieht aus wie 3-1, hat aber Nr L02 grüne Platine</b> in der Mitte oben keine Sicherung, rechts unten keine Lötäugen, extra Platine für neuen Taktgenerator	00209 00350
Variante 3-1b			15403.500-2901 L 02 <b>LP sieht aus wie 3-1, hat aber Nr L02</b> in der Mitte oben keine Sicherung, rechts unten keine Lötäugen, extra Platine für neuen Taktgenerator	00794 (vp) 02172 02486 04758 (Nachproduktion mit älteren Leiterplatten?) 04832
Variante 3-2			15403.500-2901 L 02 in der Mitte oben Sicherung, PROMs U505 BM075 und BM076, rechts unten sind Lötäugen für Stütz Widerstände	02770 04259 04383
Variante 3-30			15403.500.2901 L 30 sieht aus wie 3-2?	Handbestückte Platine ohne Kunstledermappe, daher keine Seriennummer
Variante 5-2 (LC 80 Export)			15405.500-2901 L 02 größere ROMs, andere Bereichslektierung, zusätzliche Schalter s. <a href="#">LC 80 Export</a>	

## Detail Takterzeugung







From:  
<https://hc-ddr.hucki.net/wiki/> - Homecomputer DDR

Permanent link:  
<https://hc-ddr.hucki.net/wiki/doku.php/lc80/hardware?rev=1279694241>

Last update: **2010/07/20 22:00**

