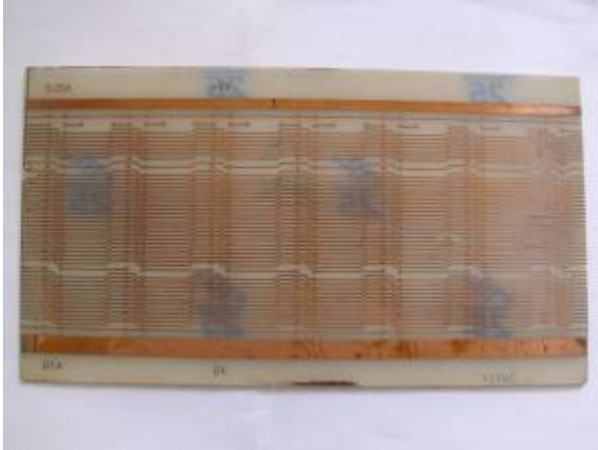


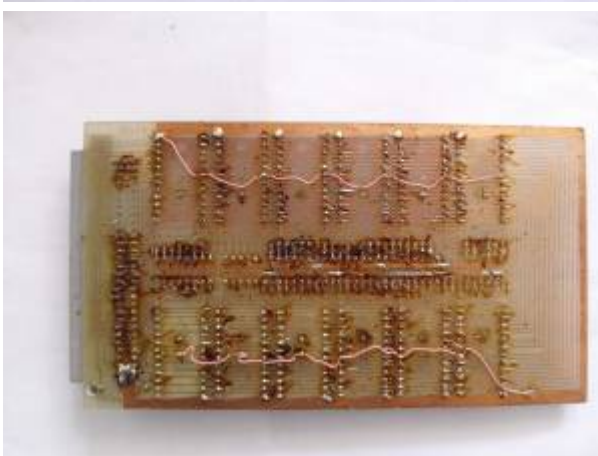
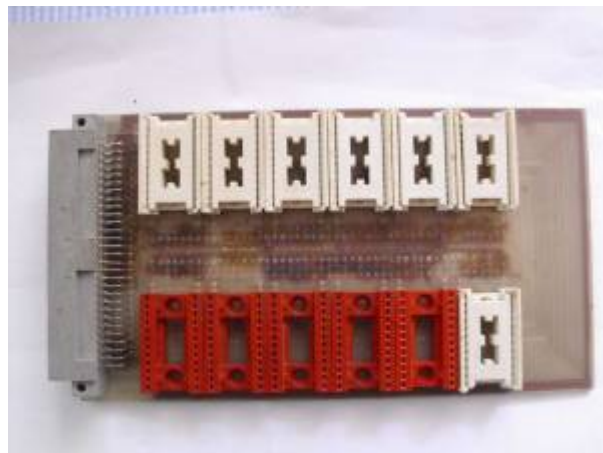
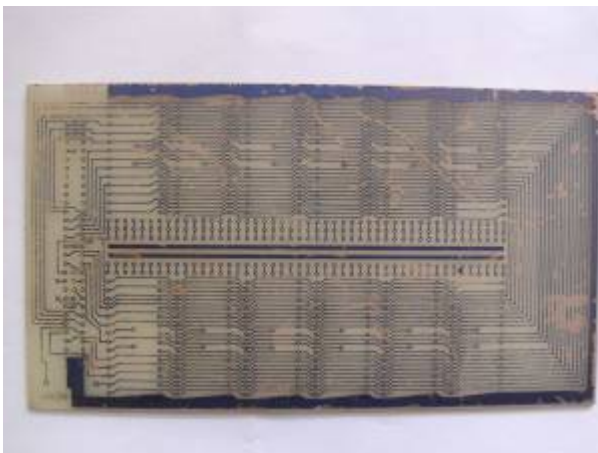
Leiterplatten

Besitzer: J. Felgentreu

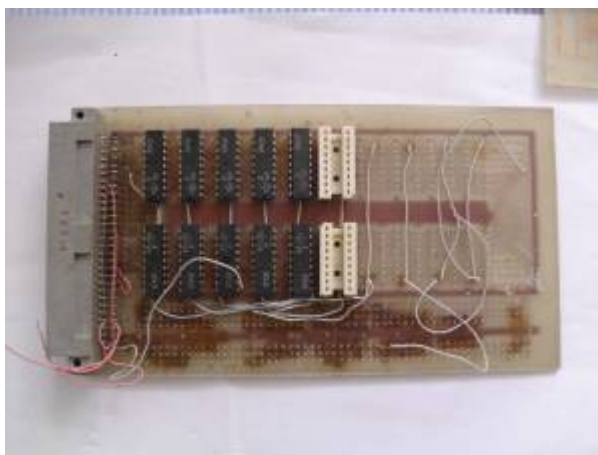
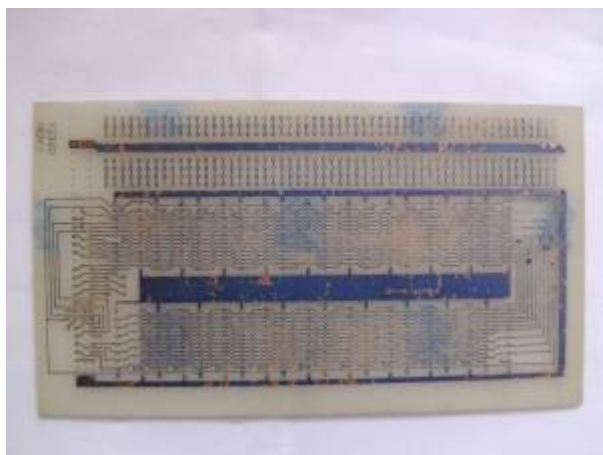
Rückverdrahtung



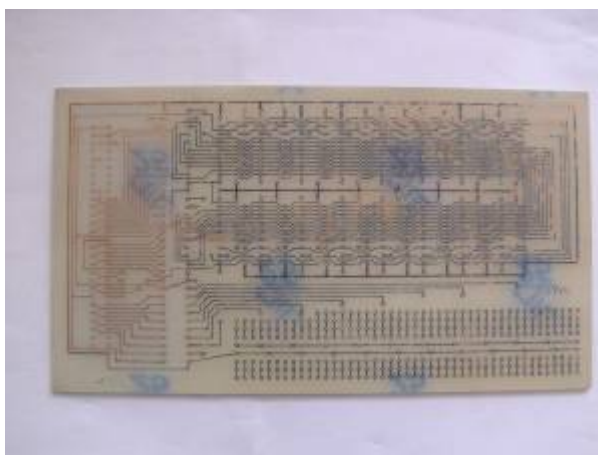
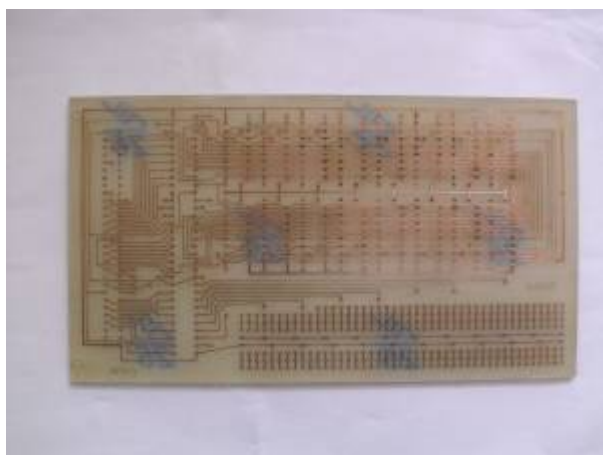
MEM 1



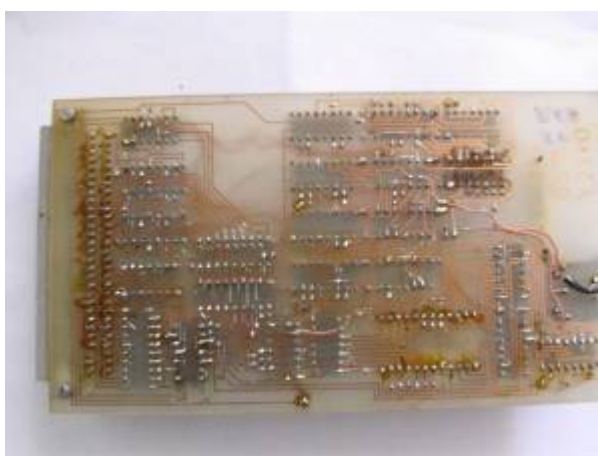
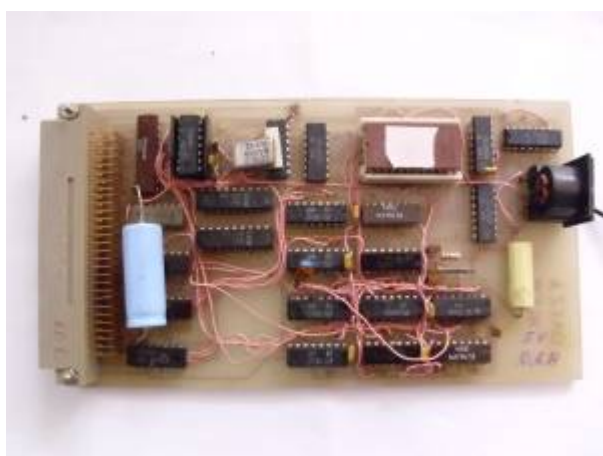
MEM 2



MEM 3

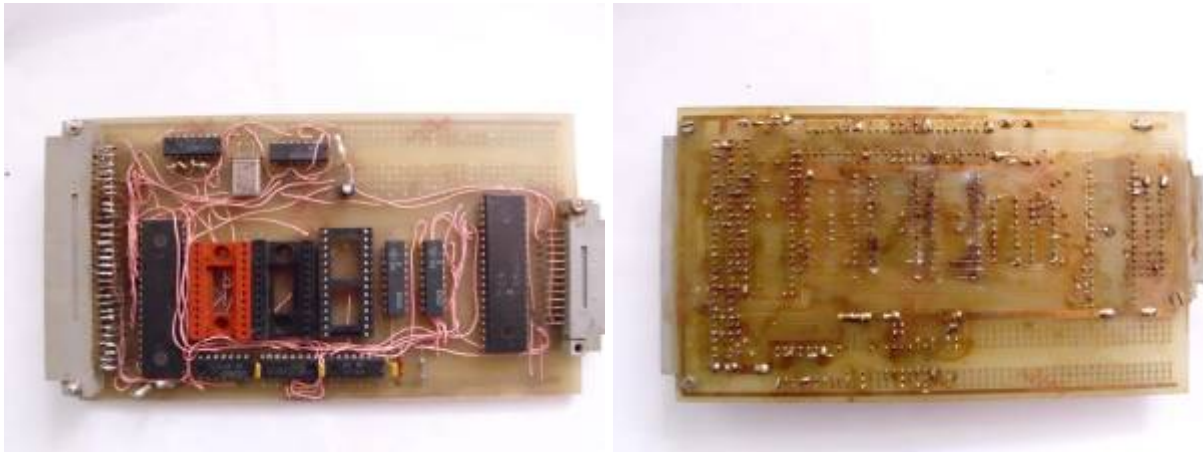


VideoKarte



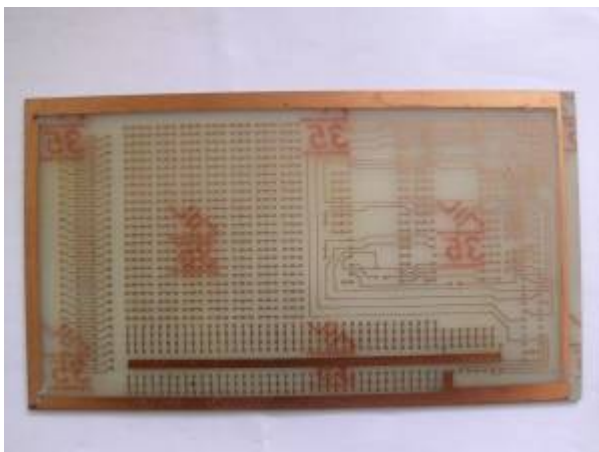
Videokarte ist funktionsfähig und wurde 1989 aufgebaut

CPU-Karte

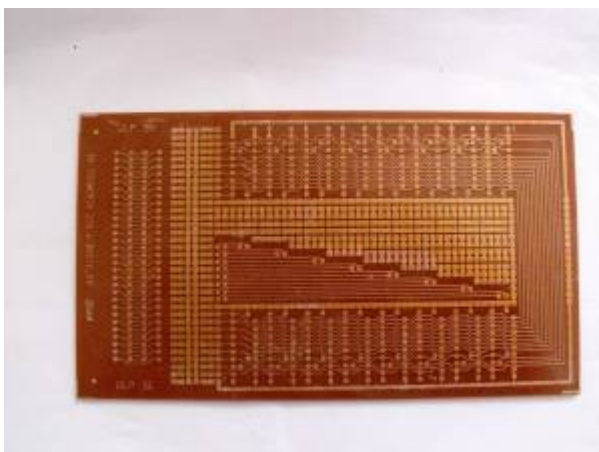


CPU-Karte ist derzeit noch nicht funktionsfähig und wurde 1989 aufgebaut

2PIO Karte

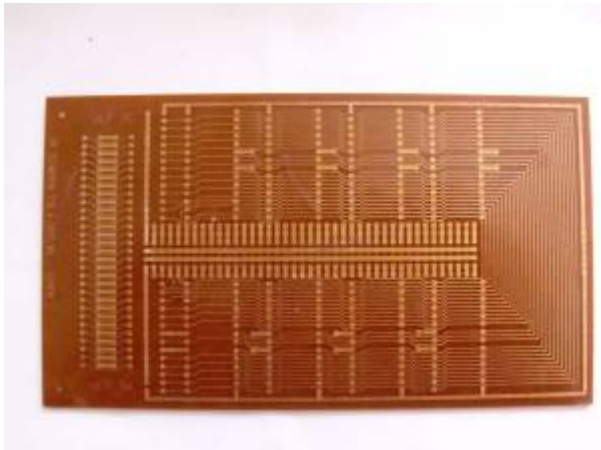


D-RAM Karte (nachgefertigt)



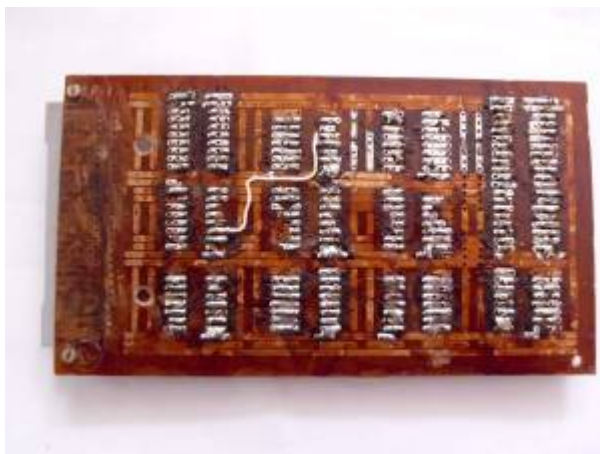
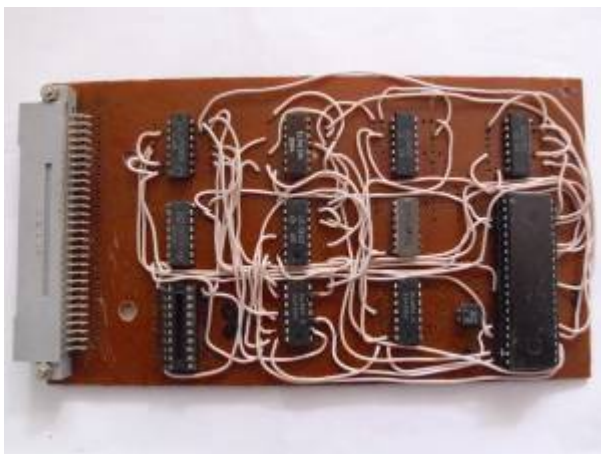
Diese Karte wurde im RFT-Laden in Erfurt vertrieben und ist kompatibel zum Kramer, KC87 und Z1013

EPRom Karte (nachgefertigt)



Diese Karte wurde im RFT-Laden in Erfurt vertrieben und ist kompatibel zum Kramer, KC87 und Z1013

Floppycontroller



unvollendeter Nachbau entsprechend der Beschreibung im Buch „Praktische Mikrocomputertechnik“ vom M.Kramer

From:

<https://hc-ddr.hucki.net/wiki/> - Homecomputer DDR

Permanent link:

<https://hc-ddr.hucki.net/wiki/doku.php/homecomputer/kramermc/leiterplatten>

Last update: **2010/07/31 22:00**

