

# EPROMMER

Zum Programmieren von EPROMs, AVR, PIC etc. habe ich nach diversen Einzelgeräten wie c't-Flasher, ELV-EPROMMER etc. auf moderne Universalgeräte für den Hobbyisten umgesattelt.

## Der Universalprogrammer Wellon VP-280

Als Nachfolger zum TOP2005 habe ich mir bei ebay für rund 100€ incl. Versand einen [Wellon VP-280](#) geleistet und bin bislang sehr zufrieden mit dem Gerät.

## Der Universalprogrammer TOP2005

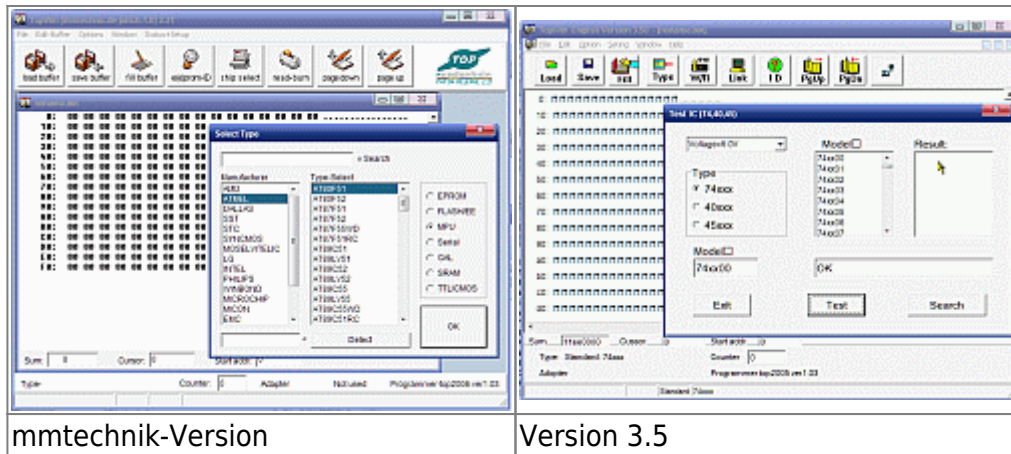
03/09: Der TOP2005 hat sich verabschiedet. Wer kann ein solches Gerät testen und evtl. reparieren?

Vor 1,5 Jahren (2006) habe ich mir ein universelles Programmiergerät vom Typ TOP2005 zugelegt, mit dem ich alle bei mir anfallenden Programmieraufgaben erledigen kann:

- EPROM, EEPROM
- Microcontroller aller Coleur
- SRAM-Tester
- Schaltkreistester (TTL, CMOS) !

Das ganze Gerät gab es recht billig bei ebay (ca. 60€). Angeschlossen wird es am PC über einen USB-Anschluß. Es funktioniert zu meiner vollen Zufriedenheit, lediglich der Strombedarf ist relativ hoch. Hier lohnt sich der Betrieb an einem aktiven USB-Hub, d.h. mit eigenem Netzteil. Schwieriger ist die Suche nach aktueller Software. Folgende Seiten habe ich bislang entdeckt:

- <http://members.shaw.ca/topprogrammer/Top2005.html>  
Eine Übersicht
- und <http://members.shaw.ca/topprogrammer/moreTop2005SupportedList.htm>  
eine kurze (englische) Übersicht und die (nicht ganz aktuelle) Liste der derzeit unterstützten Chips.
- die Softwareseite vom Hersteller: <http://www.top2048.com/gb/soft.htm>  
Die aktuelle Version ist Topwin10.exe V2.52(English)
- die Version 3.5 vom Hersteller: <http://www.top2048.com/gb/soft.htm>  
Diese unterstützt ebenfalls den Top2005, auch wenn das nicht mehr auf der Webseite steht.
- eine verbesserte Version: <http://www.mmtechnic.de/topwin/topwin.htm>  
Diese basiert auf der älteren Version 2.21, ist aber optisch um Längen besser und bedient sich angenehmer.



## FLASH-EPROMs mit einer Netzwerkkarte programmieren

Auf [http://www.bralug.de/wiki/Eprom\\_mit\\_Netzwerkkarte\\_flashen](http://www.bralug.de/wiki/Eprom_mit_Netzwerkkarte_flashen) gibt es einen FLASHer zum Nulltarif: Mit einer Netzwerkkarte, die eine Fassung für einen BOOT-PROM hat, kann mit geeigneter Software auch einfach ein FLASH-EPROM programmiert werden!

From:

<https://hc-ddr.hucki.net/wiki/> - Homecomputer DDR

Permanent link:

<https://hc-ddr.hucki.net/wiki/doku.php/elektronik/eprommer?rev=1278488813>

Last update: 2010/07/06 22:00

