

# EPROMMER

Zum Programmieren von EPROMs, AVR, PIC etc. habe ich nach diversen Einzelgeräten wie c't-Flasher, ELV-EPROMMER etc. auf moderne Universalgeräte für den Hobbyisten umgesattelt.

## Der Universalprogrammer Wellon VP-280

Als Nachfolger zum TOP2005 habe ich mir bei ebay für rund 100€ incl. Versand einen [Wellon VP-280](#) geleistet und bin bislang sehr zufrieden mit dem Gerät.

Software: Download <http://www.weilei.com/dow.asp>, Version 4.3.4(13/03/2012) ist die letzte, die diesen Brenner unterstützt. <http://www.weilei.com/Disk434.exe>

Firmware aktualisieren: Über das Programm, Menüpunkt Help » System Update

## U2716

ST 2716A auswählen, dann Setting » Modify Alogrithm Parameters. tPW auf 1 ms und VPP auf 25 V. Dann brennt der VP-280 auch 2716.

## Der Universalprogrammer TOP2005

03/09: Der TOP2005 hat sich beim Brennen von 2K-EPROMs verabschiedet. Da nicht nur mir dies passiert ist, kann ich den TOP2005 nur noch eingeschränkt empfehlen. Zum Brennen alter EPROMs ist der [Buebchen-Brenner](#) eine bessere Alternative.

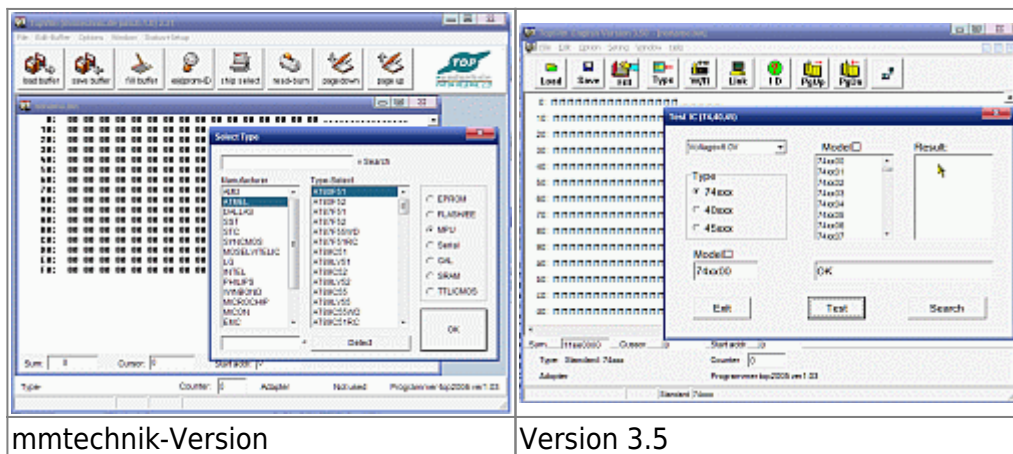
2006 hatte ich mir ein universelles Programmiergerät vom Typ TOP2005 zugelegt, mit dem ich alle bei mir anfallenden Programmieraufgaben erledigen kann:

- EPROM, EEPROM
- Microcontroller aller Coleur
- SRAM-Tester
- Schaltkreistester (TTL, CMOS) !

Das ganze Gerät gab es recht billig bei ebay (ca. 60€). Angeschlossen wird es am PC über einen USB-Anschluß. Es funktioniert zu meiner vollen Zufriedenheit, lediglich der Strombedarf ist relativ hoch. Hier lohnt sich der Betrieb an einem aktiven USB-Hub, d.h. mit eigenem Netzteil. Schwieriger ist die Suche nach aktueller Software. Folgende Seiten habe ich bislang entdeckt:

- <http://members.shaw.ca/topprogrammer/Top2005.html>  
Eine Übersicht
- und <http://members.shaw.ca/topprogrammer/moreTop2005SupportedList.htm>  
eine kurze (englische) Übersicht und die (nicht ganz aktuelle) Liste der derzeit unterstützten Chips.

- die Softwareseite vom Hersteller: <http://www.top2048.com/gb/soft.htm>  
Die aktuelle Version ist Topwin10.exe V2.52(English)
- die Version 3.5 vom Hersteller: <http://www.top2048.com/gb/soft.htm>  
Diese unterstützt ebenfalls den Top2005, auch wenn das nicht mehr auf der Webseite steht.
- eine verbesserte Version: <http://www.mmtechnic.de>  
Diese basiert auf der älteren Version 2.21, ist aber optisch um Längen besser und bedient sich angenehmer. Diese Version ist leider nicht mehr online verfügbar, deshalb eine lokale Kopie [topwin221patched.zip](#)



Wer mehr aus seinem TOP2005 herausholen will, dem sei die folgende Seite empfohlen: <http://openschemes.com/2010/04/29/turning-a-top2005-eprom-programmer-into-a-desktop-test-bench/>. Hier gibt es Open-Source-Software (Visual Basic) und viel über den Aufbau des TOP zu lesen.

## FLASH-EPROMs mit einer Netzwerkkarte programmieren

Auf [http://www.bralug.de/wiki/Eprom\\_mit\\_Netzwerkkarte\\_flashen](http://www.bralug.de/wiki/Eprom_mit_Netzwerkkarte_flashen) gibt es einen FLASHer zum Nulltarif: Mit einer Netzwerkkarte, die eine Fassung für einen BOOT-PROM hat, kann mit geeigneter Software auch einfach ein FLASH-EPROM programmiert werden!

From: <https://hc-ddr.hucki.net/wiki/> - **Homecomputer DDR**

Permanent link: <https://hc-ddr.hucki.net/wiki/doku.php/elektronik/eprommer>

Last update: **2014/04/06 14:09**

