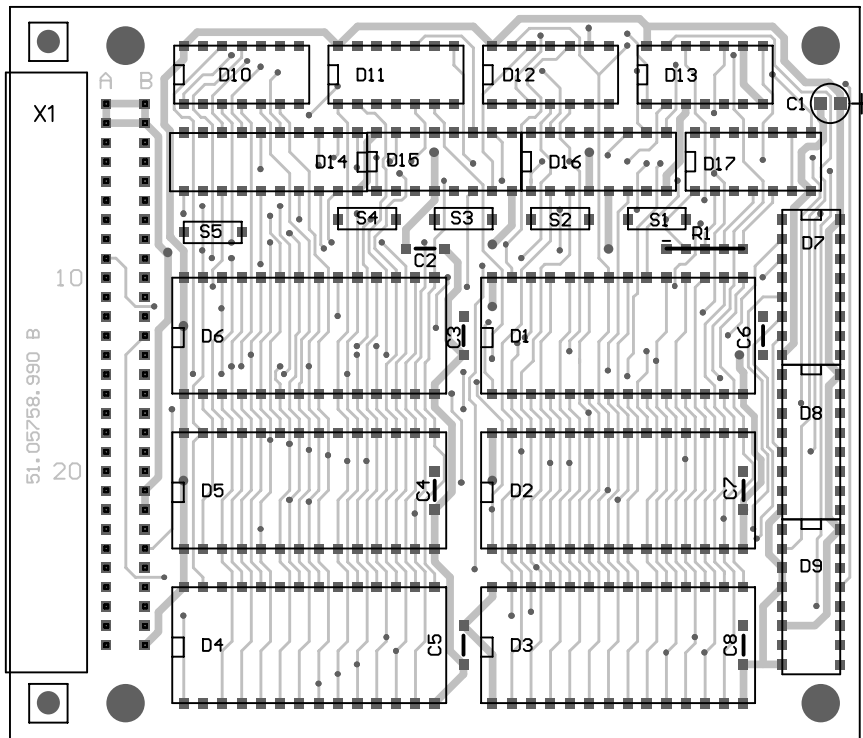


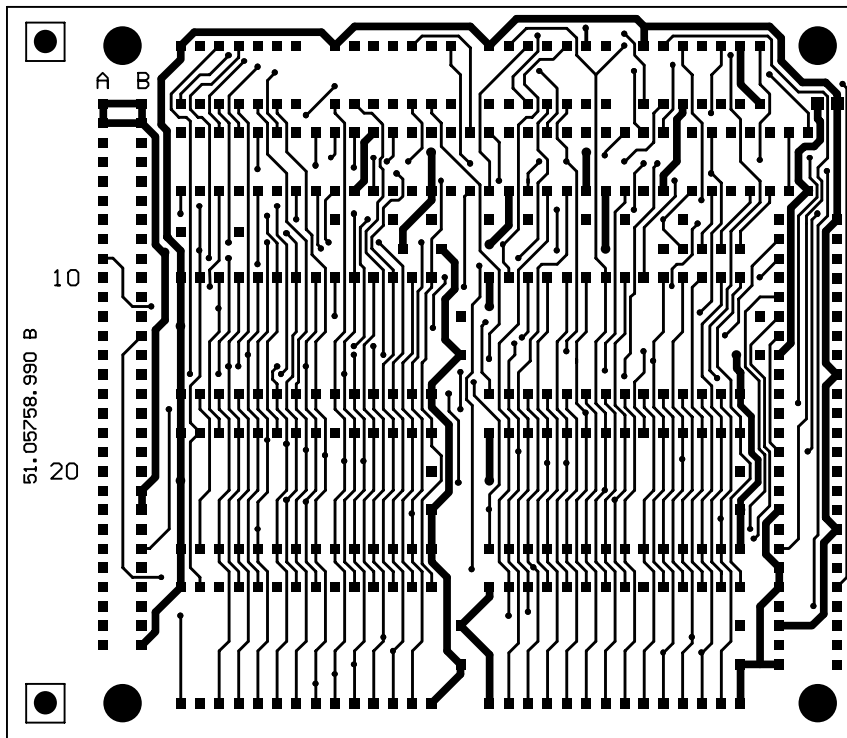
1) nach Anschluss 14 von D10 ... D13, D17
16 von D7... D9, D15, D16
20 von D14
28 von D1 ... D6

2) nach Anschluss 7 von D10 ... D13, D17
8 von D7... D9, D15, D16
10 von D14
14 von D1 ... D6

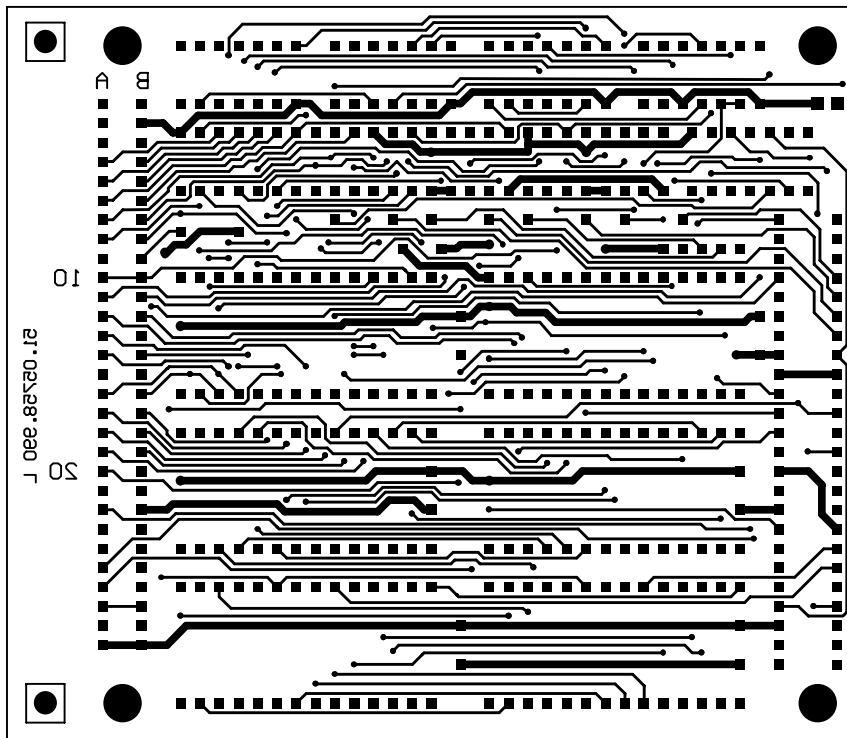
VEB Kombinat Robotron Leningrader Str. 15 8012 Dresden		Dateiname:	
		Revision: 1.0	
Maße ohne Toleranzangabe	Bearb.	Datum	Name
Längenmaße	Gepr.		
Rundungshalbmesser	Norm		
Winkelmaße	QS		
Klass.-Nr.	Typ	Benennung Kleincomputer Z9001 / SRAM-ROM-Modul	
		Zeichnungs-Nr. 1.40.xxx xxx/04	
Varlantenstückliste		Ers. f.	
		Blatt 1 von 1	



Ausg./Vers.	Antrag	Änderung		Datum	Gez.	Gepr.	Norm QS
VEB Robotron ZFT		Belegungsplan					
Maße ohne Toleranzangabe	Bearb.	Datum	Name	Benennung			
	Gepr.	21-Jul-2003					
Längenmaße	Gepr.			KC87/Z9001 - 192k-SRAM-ROM-Modul			
Rundungshalbmesser	Norm						
Winkelmaße	QS						
Klass.-Nr.	Typ			Dateiname: sram_rom.pcb			Blatt 2 von 8
				Zeichnungs-Nr. 51.05758.990			
Maßstab	SCALE: 1.00	Variantenstückliste		Ers. f.		Revision: 1.0	



Ausg./Vers.	Antrag	Änderung		Datum	Gez.	Gepr.	Norm	QS
VEB Robotron ZFT			Leiterbild B-Seite					
Maße ohne Toleranzangabe		Bearb.	Datum	Name	Benennung			
		Gepr.	21-Jul-2003		KC87/Z9001 - 192k-SRAM-ROM-Modul			
Längenmaße		Norm			Dateiname: sram_rom.pcb			
Rundungshalbmesser		QS						
Winkelmaße								
Klass.-Nr.		Typ		Zeichnungs-Nr.			Blatt 4 von 8	
				51.05758.990				
Maßstab	SCALE: 1.00	Variantenstückliste		Ers. f.		Revision: 1.0		



Ausg./Vers.	Antrag	Änderung		Datum	Gez.	Gepr.	Norm	QS
VEB Robotron ZFT					Leiterbild L-Seite			
Maße ohne Toleranzangabe		Bearb.	Datum	Name	Benennung			
		Gepr.	21-Jul-2003		KC87/Z9001 - 192k-SRAM-ROM-Modul			
Längenmaße		Norm			Dateiname: sram_rom.pcb			
Rundungshalbmesser		QS						
Winkelmaße								
Klass.-Nr.		Typ		Zeichnungs-Nr.			Blatt 5 von 8	
				51.05758.990				
Maßstab	SCALE: 1.00	Variantenstückliste		Ers. f.		Revision: 1.0		